

Sleufloze leidingtechnieken

Wij hebben ons gespecialiseerd op het gebied van het sleufloos saneren van oude pijpleidingen - **saneren zonder overlast!**

Methodes Buizen

HDD, horizontaal gestuurd boren ▶ **Egeplast PE100 / PE100 RCplus / SLM 3.0®**

Sliplining ▶ **Egeplast PE100 / PE100 RCplus / SLM 3.0®**

Swagelining ▶ **Egeplast PE100 / PE100 RCplus**

Pipecracking ▶ **Egeplast SLM 3.0®**

LMI (Live Mains Insertion) ▶ **Egeplast PE100 / PE100 RCplus / SLM 3.0®**

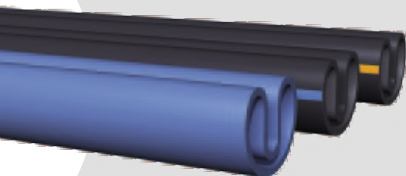
Close-fit-lining ▶ **Egeplast egeliner®**

Met de toename van de drukte op verkeers, spoor- en vaarwegen wordt het stilleggen van verkeer maatschappelijk steeds minder aanvaardbaar. Provincie, gemeenten en bedrijfsleven willen bij herstelwerkzaamheden of nieuw te leggen leidingen geen open gebroken straten, onveilige verkeerssituaties etc. meer.

Hiervoor is een oplossing, waarom zouden we wegen openbreken als het ook sleufloos kan.

Het grootste voordeel van sleufloos werken is dat het wegennet slechts gering open gebroken dient te worden en dat men onder spoor- en vaarwegen leidingen kan aanbrengen zonder afsluiting hiervan. Sleufloos werken draagt daarmee bij aan de verantwoordelijke realisatie en onderhoud van onze voorzieningen. Hinder en overlast worden

geminimaliseerd en boven- en ondergrondse obstakels vormen geen belemmering. Deze manier maakt leidingrenovatie mogelijk zonder hinderlijke graafwerkzaamheden.



Swagelining



HDD, horizontaal gestuurd boren



Pipecracking

Voor de aanleg van kabel- en overige medium voerende leidingssystemen worden diverse sleufloze leidingstechnieken toegepast.

Met HDPE leidingen kunnen we de volgende technieken realiseren:

- horizontaal gestuurd boren (HDD) - (pilot buis van A naar B, aansluitend ruimer en tenslotte wordt achter de ruimer de HDPE leiding gekoppeld)
- sliplining - (volwand buis wordt in bestaande leiding getrokken)
- swagelining - (volwand buis welke op locatie vervormd wordt tot kleinere diameter)
- pipecracking – (bestaande leiding met breker of snijmes openbreken met daaraan een gemonteerde trekkop met HDPE leiding)
- LMI - (Live Mains Insertion, verkleinde diameter wordt in een onderdruk staande leiding ingevoerd)
- close-fit-lining - (vouwbuis welke na het intrekken in een bestaande leiding d.m.v. stoom in de oorspronkelijk vorm wordt teruggebracht)

Grote voordelen van deze methodes zijn:

- Reductie van ruimtegebrek
- Geluidsemisatie
- Wegnemen van visuele hinder



LMI (Live Mains Insertion)

De traditionele manier met open sleuven kent grote nadelen, zoals overlast van verkeer en bewoners, ruimtebeslag, verzakkingen en zettingen van de omgeving, afvoer van grond en niet te vergeten schade aan natuur en milieu.

Bij de aanleg van sleufloze leidingstechnieken zijn er geen lange open sleuven en dus nauwelijks overlast voor verkeer- en bewoners. Geen uitgegraven grond en geen schade aan natuur en milieu. Ook de snelheid waar deze leidingen mee gelegd worden is meestal hoger dan de traditionele manier met open sleuven. Aan de soms complexere sleufloze leidingstechnieken zijn vaak wel hogere kosten- en risico's gebonden, echter deze wegen ruimschoots op tegen de maatschappelijke lasten van hinder voor bedrijven en omwonenden.



Sliplining



Close-fit-lining

Industrieterrein Dintelmond | 1e Februariweg 9 - 4794 SM Heijningen
T 00 31 (0)167 521 739 | E info@dejonghpipesystems.nl

Het vertrouwde adres voor een gas- en waterdicht leidingnet

www.dejonghpipesystems.nl