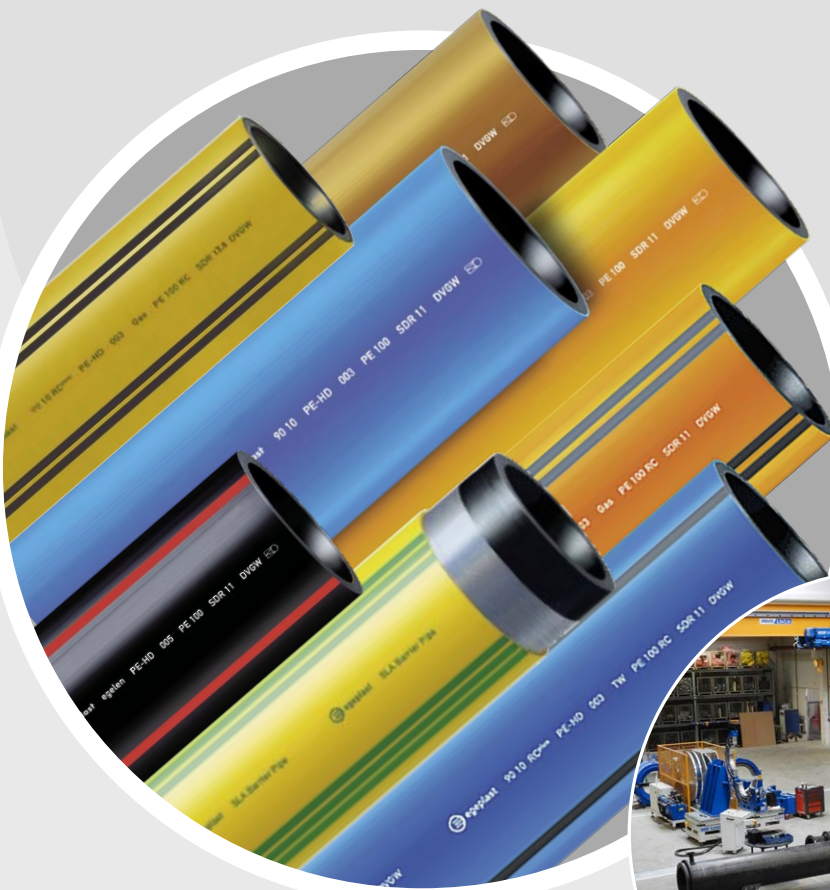




PIPESYSTEMS B.V.

# Specialist in HDPE leidingsystemen



## Uw vertrouwde partner

De Jongh Pipesystems is de afgelopen jaren uitgegroeid tot one-stop-shop voor complete HDPE leidingsystemen t/m 1600 mm.

We blijven voortdurend innoveren en nieuwe producten ontwikkelen om opdrachtgevers een totaaladvies en -concept voor te kunnen leggen. Dat doen wij met een team van gecertificeerde specialisten en een aantal zeer sterke partners.



## Inhoud

<b>WERKPLAATS</b> .....	<b>4</b>
<b>HDPE LEIDINGEN</b> .....	<b>5</b>
Egeplast 9010® / 9010® RCplus .....	5
SLM® 3.0 .....	6
SLA® Barrier Pipe .....	6
Kabelbescherming .....	7
Egeplast SL® .....	8
HexelOne® .....	8
egeLiner® .....	9
egelen® beregeningsbuis .....	9
egeSlurry® .....	10
Sleufloze leidingen .....	10
Haspels .....	11
<b>HDPE HULPSTUKKEN</b> .....	<b>12</b>
Elektrolasfittingen .....	12
Spie-eind hulpstukken .....	12
Overschuifflenzen .....	13
Pakkingen .....	13
Kogelkranen .....	14
Schuifafsluiters .....	14
Plaatafsluiters .....	15
<b>ADPRON ONTLUCHTERS</b> .....	<b>16</b>
<b>GEREEDSCHAPPEN</b> .....	<b>17</b>
<b>BKU II</b> .....	<b>18</b>



# WERKPLAATS

## Ons machinepark

- **Spiegellasmachines**  
voor het verwerken van HDPE leidingsystemen van diameter 63 t/m 1200 mm.
- **Lascontainer en hybride aggregaat**  
voor het verwerken van HDPE leidingsystemen t/m 800 mm.
- **Las- en buigbank**  
voor het verwerken van plaatmateriaal t/m 4 meter (HDPE, PP- en PVC) inclusief het produceren van ronde putten tot een diameter van ca. 4 meter.
- **Zaagmachines**  
lintzagen t/m diameter 1200 mm.

## Laswerk op maat

Wij zijn gespecialiseerd in **slim aanleveren** en beschikken daarvoor over een eigen werkplaats. Hier verrichten wij prefab laswerkzaamheden zodat montage op de bouwplaats vereenvoudigd wordt en de montagekosten gereduceerd worden. Onze lassers zijn gecertificeerd voor een brede range aan laswerkzaamheden: spiegel-, elektro-, draad- en extrusielassen. Ter voorbereiding van het laswerk verzorgen wij ook het tekenwerk.

## Duurzame energiebron op locatie

De Jongh beschikt over een mobiele 20 ft lascontainer voor het verwerken van HDPE leidingsystemen t/m 800 mm. Deze lascontainer is uitgerust met twee lasmachines waarmee monteurs op de bouwplaats hoogwaardig laswerk kunnen verrichten zonder last van weer en wind.

De lascontainer wordt gevoed door een hybride stroomvoorziening. De inverter, een compact aggregaat en het accupakket zijn samen ingebouwd in een 10 ft container. Met dit milieuvriendelijke hybride aggregaat zijn we in staat om tot wel 70% aan CO<sub>2</sub>-uitstoot te reduceren in vergelijking met een conventioneel diesel aggregaat. Verdere voordelen zijn o.a. minder brandstofverbruik, lage onderhoudskosten en minder geluidsoverlast door de aanzienlijk mindere draaiuren van de generatorset.

Bekijk de video op onze website!

[www.dejonghpipesystems.nl](http://www.dejonghpipesystems.nl)



# HDPE LEIDINGEN

## Egeplast PE 100 / PE 100 9010®



### Open installatie in zandbed

De Egeplast PE 100 / PE 100 9010® is een standaard drukbuis gemaakt van polyethyleen hoge dichtheid. De lange levensduur van meer dan 100 jaar, grote flexibiliteit en een laag gewicht zijn de kwaliteitskenmerken van deze buis.

## Egeplast PE 100 / PE 100 9010® RC<sup>plus</sup>



### Open zandbedvrije installatie

De Egeplast PE 100 / PE 100 9010® RC<sup>plus</sup> is een drukbuis gemaakt van PE 100 RC<sup>plus</sup> (Resistance to Crack) met verhoogde weerstand tegen langzame scheurvorming.

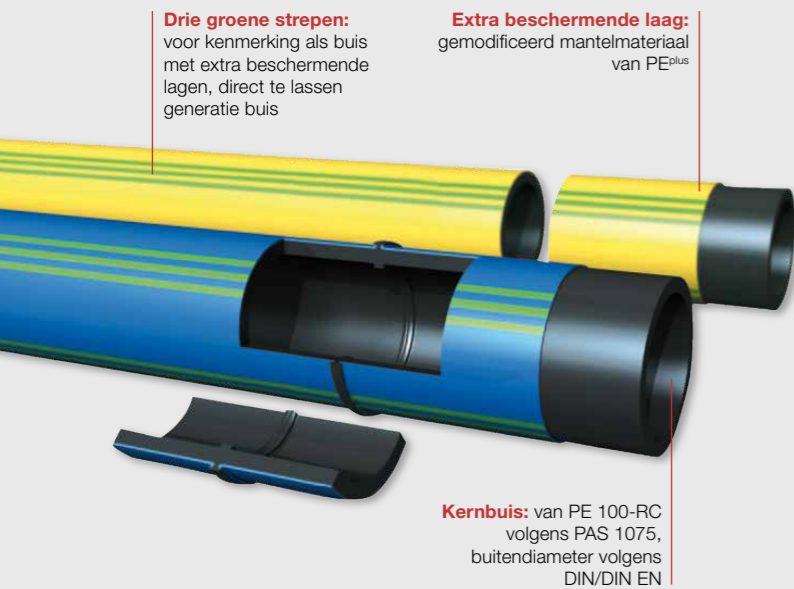
Deze Egeplast buizen hebben extra voordelen t.o.v. de standaard PE buizen:

- Hoge bedrijfszekerheid door gebruik van puntlastbestendige materialen
- Lagere civieltechnisch kosten door hergebruik van uitgegraven grond (geen zandbedding nodig)
- Minder grondbewegingen doordat geen afvoer van uitgegraven grond en aanvoer van zand t.b.v. een zandbed nodig is
- Kortere bouw tijden, minder emissie

## SLM® 3.0

Een beschermend mantelbuissysteem dat zorgt voor een duurzame en efficiënte installatie. De speciale, extra bescherm laag (slijt laag) maakt een schadevrije installatie van de nieuwe drukbuis mogelijk.

- Lassen volgens DVS: spiegellassen zonder het verwijderen van de mantel mogelijk, zadellassen op onbeschadigde drukbuis
- Geschikt voor alle installatietechnieken (open en gesloten constructies)

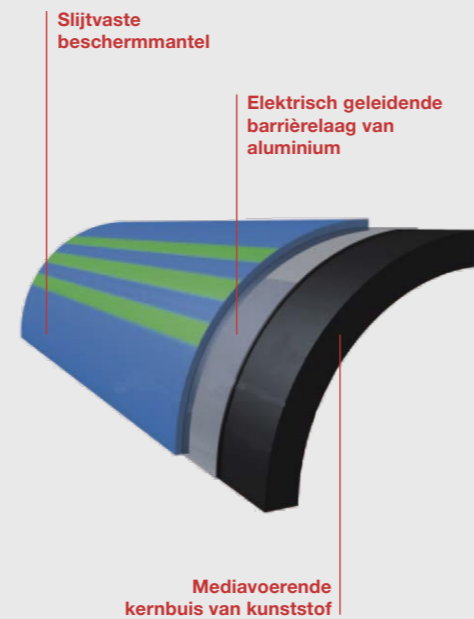


**ONBEPERKT** gecertificeerd volgens PAS 1075 voor alternatieve installatiemethoden

## SLA® Barrier Pipe

Permanente bescherming dankzij de intelligente combinatie van flexibele thermoplastische materialen en geïntegreerde metaallagen.

- Permeatiedicht buissysteem ter bescherming van drinkwater, gaskwaliteit en het milieu
- Goedgekeurd voor installatie in verontreinigde bodems (KIWA-gecertificeerd)
- Speciale, extra bescherm laag garandeert een schadevrije installatie van de drukbuis bij een sleufloze installatie



## Kabelbescherming

### egelen® kabelbeschermingsbuis

Bij de buis is een 10% rood gekleurde buitenlaag geïntegreerd. Daardoor kan onmiddellijk herkend worden of de voorschriften van max. 10% beschadiging van de wanddikte nageleefd worden.

Technische eigenschappen:

- Kleurherkenning kabelbescherming
- Hoge levensduur
- Hoge buigkruipmodules
- Probleemloos elektro- of spiegellasverbindingen maken alsmede voor toepassing met klem- en schroefverbindingen
- PE 100 zwart met rode strepen / 9010® PE 100 zwart met rode buitenlaag
- Drukklassen SDR 17 / 13,6 / 11

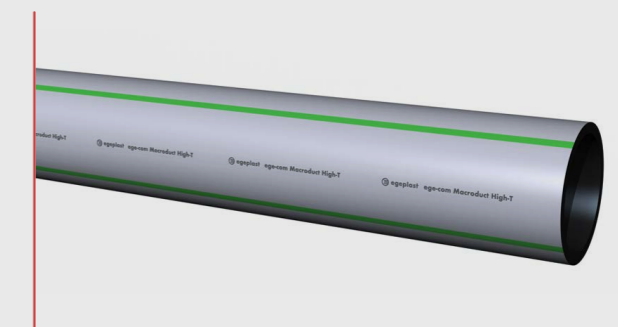


### egecom® Macroduct High-T

Een mantelbuis voor HV/EHV-stroomkabels. De buis beschikt over een verhoogde warmtestabiliteit dankzij het speciale HDPE-materiaal, dat bestand is tegen hoge thermische belastingen.

Productvoordelen:

- Hoog temperatuurbereik
- Met een witte buitenlaag om extra opwarming door zonlicht te verminderen
- UV-gestabiliseerd buitenoppervlak
- Producten kunnen worden gelast
- Hoge levensduur
- Hoge flexibiliteit en vervormbaarheid
- Klantspecifieke oplossingen ook met een bescherm mantel leverbaar
- Hoge chemicaliënbestendigheid



## Egeplast SL®

Worteldoorgroei, verschuiving of lekkage zijn veel voorkomende schadeveroorzakers in het rioelstelsel. Het Egeplast SL® rioelstelsel wordt door middel van spiegellassen of elektrolasmoffen homogeen aan elkaar gelast. Hierdoor is de verbinding gegarandeerd dicht. Deze dichtheid blijft gehandhaafd gedurende de totale levensduur van de rioelbuis van 100 jaar. De lichte binnenkant van de buis maakt een camera inspectie van de buis mogelijk. Bovendien zijn deze buizen bijzonder slijtvast en zijn ze uitstekend bestand tegen chemische stoffen.

Dankzij sleufloze saneringstechnieken is een kostenbesparing tot wel 40% mogelijk ten opzichte van het vervangen van een bestaande rioelbuis. Een beproefde methode is korte buis-relining met toepassing van de egeplast SLR® module.



## HexelOne®

Een PE-hogedrukbuisc van een homogeen materiaal met 3 functielagen.

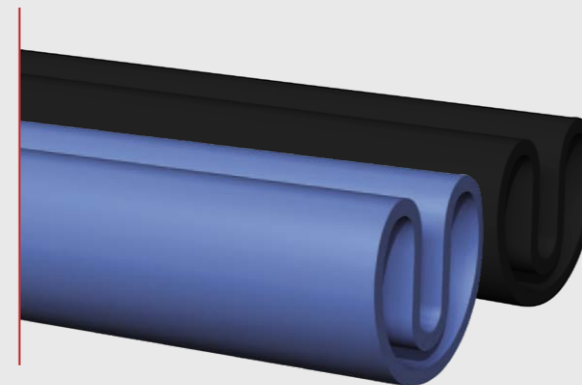


HexelOne® hogedrukbuizen bestaan uit een PE 100-RC kernbuis, twee lagen hoogvaste, gemodificeerde tapes van PE 100 en een buitenlaag van PE 100. De uitsluitend uit PE 100 / PE 100-RC materialen bestaande 'monocomposiet'-opbouw van HexelOne® is conform DIN 8074. De zilverkleurige buitenlaag kenmerkt de hogedruk-buis met zijn drie materiaalhomogene functielagen, de gekleurde dubbele strepen staan voor het te transporteren medium.

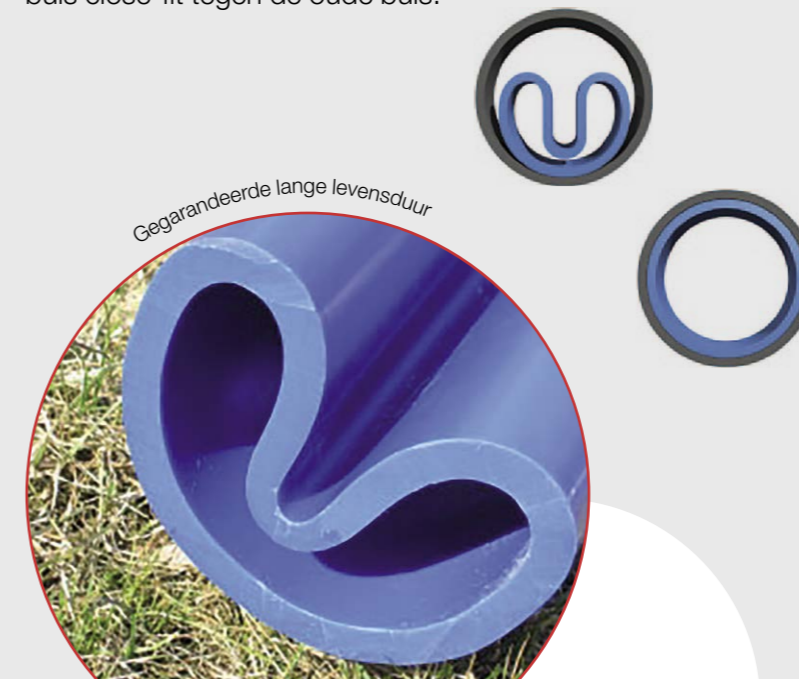


## egeLiner®

Een polyethyleen buis voor beperkte ruimte op de bouwlocatie. Deze buis wordt tijdens de productie speciaal thermomechanisch vervormd respectievelijk gevouwen. Dankzij de verkleinde diameter kunnen er ook grote lengten op haspels worden gewikkeld. Voor het terugvormingsproces wordt de egeLiner® na het intrekken met stoom verwarmd.



Dankzij het aldus geactiveerde memory-effect verkrijgt de PE-buis zijn oorspronkelijke ronde vorm terug. De nieuwe buis ligt nu als statisch autonome buis close-fit tegen de oude buis.



## egelen® beregeningsbuis

Een buis geproduceerd van hoogwaardig polyethyleen, toepasbaar in alle domeinen van de land- en tuinbouw waar kunstmatig beregend moet worden. De buizen zijn uitermate flexibel, corrosiebestendig, bestand tegen scheurvorming en hebben een extreem stabiele buigradius. Ze staan bekend als betrouwbare 'wateraders' voor beregeningshaspels.



## egeSlurry®

Een meerlaagse buis van polyethyleen of polypropyleen voor het vervoeren van schurende media. De geïntegreerde binnenlaag biedt een hoge weerstand tegen slijtage door schuring, is flexibel, goed vervormbaar en corrosiebestendig. Lassen conform de DVS-specificaties.



## Sleufloze leidingen

Wij hebben ons gespecialiseerd op het gebied van het sleufloos saneren van oude pijpleidingen – **saneren zonder overlast!**

Het grootste voordeel van sleufloos werken is dat het wegnemen slechts gering open gebroken dient te worden en dat men onder spoor- en vaarwegen leidingen kan aanbrengen zonder afsluiting hiervan. Sleufloos werken draagt daarmee bij aan de verantwoordelijke realisatie en onderhoud van onze voorzieningen. Hinder en overlast worden geminimaliseerd en boven- en ondergrondse obstakels vormen geen belemmering. Deze manier maakt leidingrenovatie mogelijk zonder hinderlijke graafwerkzaamheden.

Met HDPE leidingen kunnen we de volgende technieken realiseren:

- horizontaal gestuurd boren (HDD) - (pilot buis van A naar B, aansluitend boorgat ruimen en tenslotte HDPE leiding intrekken)
- sliplining - (volwand buis wordt in bestaande leiding getrokken)
- swagelining - (volwand buis welke op locatie vervormd wordt tot kleinere diameter)
- pipecracking – (bestaande leiding met breker of snijmes openbreken met daaraan een gemonteerde trekkop met HDPE leiding)
- LMI - (Live Mains Insertion, verkleinde diameter wordt in een onder druk staande leiding ingevoerd)
- close-fit-lining - (vouwbuis welke na het intrekken in een bestaande leiding d.m.v. stoom in de oorspronkelijk vorm wordt teruggebracht)

## Haspels

Wij ontzorgen u graag met onze haspelservice:

- U hoeft zelf geen voorraad haspels te houden, deze houden wij voor u op voorraad
- Leveren en ophalen van haspels op een door u gewenste locatie in Nederland (conform onze leveringsvoorwaarden)
- De eerste 3 maanden geen huurkosten
- Eigen transportservice met laad/losmogelijkheden en Nederlands sprekende chauffeur

### Overzicht maximale meters per haspel

#### SDR11

Dia.	KOMO	max. mtr per haspel	Totaal kg buis	Haspel leeg ± kg	Totaal gewicht
63 mm	op aanvraag	2200	2318,80	750	3068,80
75 mm	op aanvraag	1500	2208,00	750	2958,00
90 mm	op aanvraag	1000	2133,00	750	2883,00
110 mm	voorraad	700	2214,80	750	2964,80
125 mm	voorraad	500	2052,50	750	2802,50
140 mm	op aanvraag	380	1944,08	750	2694,08
160 mm	voorraad	330	2216,28	750	2966,28

- Haspel Ø3,70 mtr, breed 1,60 mtr **standaard**, echter breed 2,40 mtr behoort tot de mogelijkheden
- Afwijkende lengtes op haspels, zoals verschillende boorlengtes of combinatie hiervan, behoort tot de mogelijkheden
- Geschikt als: Drinkwater, gas, kabelbescherming en industriële leidingen
- Keurmerken: KOMO, KIWA en QA keurmerk mogelijk
- SDR 9, SDR 13,6 en SDR 17 zijn op aanvraag

Haspel ø 3,7 mtr - 1,6 mtr breed



MegaHaspel ø 3,7 mtr - 6,4 mtr breed



# HDPE HULPSTUKKEN

## Elektrolasfittingen

Elektrolas hulpstukken zijn toepasbaar voor de gas- en waterdistributie, vrijerval- en drukriolering, industriële leidingen etc. in de drukklassen SDR 17 / 11 dia. 20 t/m 1200 mm.

De elektrolasverbinding is een betrouwbare verbinding met lange laszones en grote insteekdiepten.

- Elektrolastechniek in perfectie
- Zeer uitgebreid assortiment
- Lange laszones
- Grote insteekdiepte
- Dia. 20 t/m 1200 mm
- SDR 17 / 11
- Keurmerk voor gas en water
- 16 bar water – 10 bar gas



## Spie-eind hulpstukken

Spie-eind hulpstukken bieden voor alle verbindingen een oplossing. Specifiek voor spiegellassen zijn er korte hulpstukken ter beschikking. Deze hulpstukken hebben korte rechte beenlengten. Lange hulpstukken zijn zowel geschikt voor spiegel- als elektrolassen. Deze hulpstukken hebben lange rechte beenlengten. Beschikbaar in de drukklassen SDR 17 / 11 dia. 20 t/m 1200 mm. Verder behoren ook naadloze bochten t/m dia. 900 mm en segment gelaste hulpstukken zoals o.a. segment gelaste bochten en segment gelaste T-stukken t/m dia. 1200 mm.

### Assortiment

- Naadloos getrokken bochten
- Segment gelaste bochten
- Segment gelaste T-stukken
- Muurdoorvoeringen, trekvast
- Voorlaskragen
- Spuitgegoten T-stukken
- Spuitgegoten bochten, r=d
- Concentrische en excentrische verlopen
- Eindkappen
- Trekkoppen



## Overschuifflenzen

- Profielflens PP met gietijzeren kern
  - DIN 2501-PN10 boring (EN 1092)
  - ANSI 150lb boring
- Profielflens nodulair gietijzer
  - DIN 2501-PN10 boring (EN 1092)
  - DIN 2501-PN16 boring (EN 1092)
  - GGG40 kunststof gecoat
- Stalen overschuifflenzen verzinkt, DIN 2501-PN16
- Flens PP met gietijzeren kern
  - DIN 2501-PN10 boring (EN 1092)
  - ANSI 150lb boring
- Flens GVK standaard uitvoering
  - DIN 2501-PN10 boring (EN 1092)
- Flens GVK verzwaarde uitvoering
  - DIN 2501-PN10 boring (EN 1092)
- HDPE flensovergang
  - Flensovergang kort PE100
  - Flensovergang lang PE100
  - Met EPDM O-ring en verzinkte stalen flens DIN 2501-PN10 boring SDR 17 / 11
- Blindflens PP met gietijzeren kern
  - DIN 2501-PN10 boring (EN 1092)



## Pakkingen

- Pakking vlak EPDM voor voorlaskragen SDR 17 / 11
- Pakking profiel EPDM met stalen kern voor voorlaskragen SDR 17 / 11
- PE drukfittingen



## Kogelkranen

Kogelkranen in HDPE leidingsystemen worden als sinds jaar en dag toegepast in gas-, water- en rioleringsystemen. De kogelkranen (met volledige en gereduceerde doorlaat) zijn voorzien van verlengde uiteinden t.b.v. zowel elektrolas- als spiegelasverbindingen. De kogelkranen worden met ¼ verdraaiing van het bedieningselement geopend of gesloten.



## Schuifafsluiters

Een nieuwe kijk op de wereld van afsluiters is de HDPE schuifafsluiter. TEGA verwezenlijkt een droom en brengt als eerste de HDPE schuifafsluiter op de markt. Stalen schuifafsluiters zijn al sinds jaar en dag een begrip in de afsluiterwereld. Nu kan men het gehele polyethyleen leidingnet in kunststof uitvoeren inclusief de TEGA HDPE schuifafsluiter.

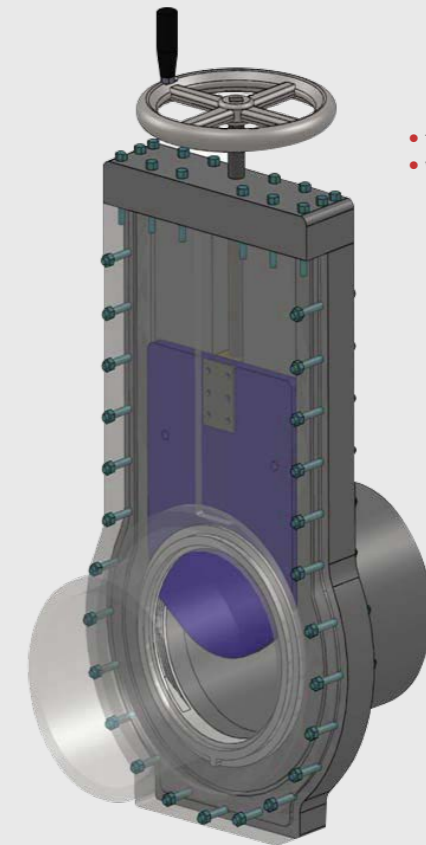
### De TEGA HDPE schuifafsluiter is standaard te leveren met:

- korte beenlengten
- lange beenlengten
- elektrolasmoffen
- flensverbindingen
- aftakzadel
- behuizing en aansluitingen volledig in HDPE
- hoge weerstand tegen corrosie en chemicaliën
- hoge weerstand tegen breuk
- 100% lekdictheid
- zeer licht in gewicht in vergelijking met stalen schuifafsluiters
- 16 bar water – 10 bar gas
- voorzien van het DVGW keurmerk



## Plaatafsluiters

- De afsluitplaat is gecoat met EPDM rubber waarmee corrosie wordt voorkomen, zelfs door zeewater.
- PE100 behuizing: hij heeft een levensduur van ca. 50 jaar.
- Levensduur gegarandeerd door verouderingstest op 80°C.
- Onderhoudsvrij (Gladheid van de klep voorkomt ophoping van stof, deeltjes etc.).
- Corrosie wordt niet waargenomen vanwege PE100 behuizing.
- Laag gewicht.
- Indien het water in de behuizing bevroest, gaat deze niet defect.
- De behuizing heeft een goede elasticiteit.
- Verbinding zonder flens dankzij spie-eind voor toepassing van spiegel- of elektrolasverbinding.
- Hoge weerstand tegen chemicaliën.



- t/m 315 mm 6 bar
- vanaf 355 mm 2 bar



# ADPRON ONTLUCHTERS

## Ontluchten is een noodzaak!

Lucht- c.q. gasvorming in het leidingnet bezorgen beheerders van leidingnetwerken tal van problemen, zoals:

- de ontwerpcapaciteiten van leidingnetten blijken in de praktijk verre van haalbaar
- verwachte pompendementen blijken een utopie
- de onderhoudskosten van pompen en gemalen zijn onvoorzien hoog en lijken veelal ongrijpbaar
- regelmatig wordt men geconfronteerd met schade als gevolg van 'waterslag' met alle gevolgen van dien.

Het effect van de ADPRON ontluchter op pompendement is gemeten en daaruit blijkt:

- Bij een leidingsnelheid van 1 m/s en luchtinjectie tot zo'n 4% van het leidingdebiet blijft het pompendement gehandhaafd. De situatie met en zonder ontluchter geeft dan een verschil in pompendement van ongeveer 30%.
- Ook bij grotere luchtdebieten heeft de ontluchter een gunstig effect, het instabiel of wegvallen van de pomp wordt voorkomen of uitgesteld. Het effect van de ontluchter zou verder kunnen worden verbeterd door verbetering van de aansluiting op de leiding in die zin dat er minder lucht langs de aansluiting van ontluchter glipt.



**ADPRON SK3**  
ont- en beluchter

De **ADPRON SK3 ont- en beluchter** biedt de oplossing en zorgt voor het regelmatig op de juiste plaatsen ontluchten van leidingnetwerken. Hiermee kan schade aan installaties worden voorkomen. Bovendien biedt het een extra financieel voordeel in de vorm van energiebesparing.

# GEREED- SCHAPPEN

## Lasapparatuur, toebehoren en gereedschappen

Voor elektrolasapparaten hebben wij gekozen het type FRIAMAT van Friatec. Deze lichtgewicht lasapparaten kunnen worden voorzien van o.a. protocolleermogelijkheden, traceabilityfuncties en zijn voorzien van een handscanner.

Verder vind u in ons assortiment een ruim scala aan hulpgereedschappen. Deze gebruikt u voor optimale spanningsvrije elektrolasverbindingen te kunnen realiseren.

Een greep uit ons assortiment:

- Buizensnijders
- Afschuinapparatuur
- Rondrukklemmen
- Schilapparatuur
- Rotatieschillers
- Lastenten
- Pipe-Heater binnenkernen en manchetten
- PE-rerounders
- Opspantoestellen voor Toploading zadels
- PI linten
- Meetlatten voor hoekafwijkingen



# BKU II

## Duurzame bescherming

Elk jaar sijpelen er wereldwijd miljoenen kubieke meters industrieel en huishoudelijk afvalwater ongezuiverd weg in de bodem door ondichte leidingsystemen. Hier moet iets aan gedaan worden. Betonrot is een veelvoorkomend probleem in zuiveringsinstallaties, rioolgemaal en betonhuizen. De H<sub>2</sub>S gassen kunnen het beton aantasten, waardoor lekkages ontstaan die het milieu aantasten.

Grondwaterbescherming door middel van de juiste afvalwatertechniek is in vele opzichten een fundamentele zaak. Wij dragen dan ook onze verantwoordelijkheid voor de toekomst om het milieu te beschermen.

### Onze kunststof betonbeschermingsmaterialen bieden een duurzame en betrouwbare bescherming:

- optimale bouwkundige verbinding tussen beton en kunststof lining
- hoge weerstand tegen corrosie en chemicaliën
- hoge schokbestendigheid en bouwkundige duurzaamheid
- betonbreukoverbruggingscapaciteit
- aan de binnenzijde een glad oppervlak met een lage wrijvingsweerstand welke verkalking voorkomt
- beschikbaar in meerdere kleuren
- veilig voor het milieu en zowel geschikt voor afvalwater als drinkwater
- het materiaal kan herhaaldelijk worden geïnspecteerd op lekkages en is na jaren nog op een eenvoudige wijze te herstellen
- gemakkelijk te verwerken en eenvoudig aan te brengen

## Materiaalspecificatie

- BKU II HDPE T-grip profielen vervaardigd uit polyethyleen. Grondstof volgens EN ISO 1872-1, PE-E EACL-45 T1012.
- Kleur groen RAL 6017 (ook in de kleuren zwart, grijs en blauw op aanvraag leverbaar).
- Profieldikte 5 mm, voorzien van T-grip in lengterichting, t.b.v. mechanische verbinding/verankering in beton.
- Profielbreedte 1000 mm.
- Materiaal eigenschappen volgens DIN 8075.
- Chemische bestendigheid volgens DIN 8075 blad 1.

### Verwerkingsrichtlijnen van BKU II profielen:

De montage van de BKU II profielen dient bij een buitentemperatuur van minstens +5 graden plaats te vinden. Bij een buitentemperatuur lager dan +5 graden dienen de profielen in een verwarmde ruimte te worden aanbracht op de bekisting. Indien de verwerking in een verwarmde ruimte niet mogelijk is, moeten de betreffende werkzaamheden worden uitgesteld tot de buitentemperatuur hoger is dan +5 graden.



## Renovatie d.m.v. BKU II t-grip

### Betonreparatie:

Het stralen, opruwen, boucharderen e.d. van de bestaande beton.

### Verroeste bewapening:

De ontroeste bewapening voorzien van een cementgebonden en kunststofverbeterend beschermingsmiddel voor het bewapeningsstaal.

Hierna dient de binnenbekisting geplaatst te worden met hierop aangebracht het betonbeschermingsmateriaal, T-grip. De lining dient niet tegen de bestaande wand gezet te worden maar van de wand af, zodat de T-grip in zijn geheel in de gietmortel geplaatst wordt en hierdoor een optimale mechanische verbinding ontstaat.

Voor gietmortels komen hoofdzakelijk in aanmerking 1 component cementgebonden, expanderende gietmortels, kunstharsmortels. Bijvoorbeeld: Sikagrout 210/212 / Coltura EP-fijn.

Na het verwijderen van de bekisting dienen de voegen en naden van de lining te worden afgewerkt, d.m.v. bijvoorbeeld draadlassen, zoals het aanbrengen van hoekprofielen, vlakke strippen, manchetten rondom doorvoeringen etc.

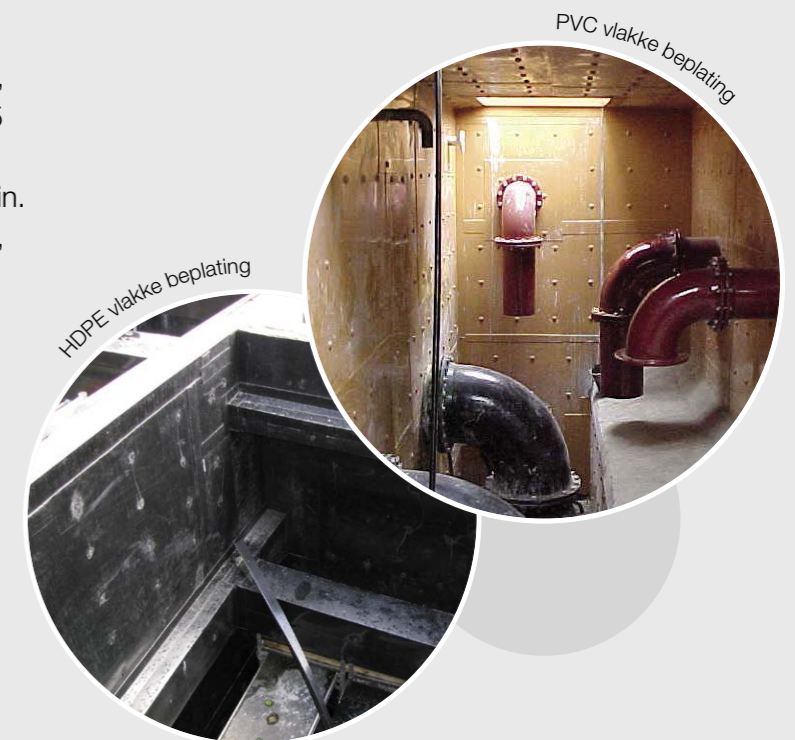
Zodra de lining is afgewerkt d.m.v. bijvoorbeeld draadlassen, dient deze gecontroleerd te worden op dichtheid d.m.v. de afvonkprocedure. Dit geschiedt meestal door een betontester, welke voorzien is van een borstelanode en akoestisch signaal.

## Renovatie d.m.v. vlakke beplating

Voordat de beplating tegen de wanden aangebracht wordt dient men de wanden/bodem/onderzijde dek, indien nodig, te stralen (bijv. voorstralen voor het verwijderen van vet aanslag en nastralen van het beton). Zonodig dienen de wanden gerepareerd te worden en/of voorzien te worden van spuitbeton. Voor het aanbrengen van de beplating dienen de wanden vlak te zijn en vrij van obstakels.

### Kunststof beplating:

- **HDPE** vlakke platen, dik 4 mm, kleur zwart. Materiaal eigenschappen volgens DIN 8075, chemische bestendigheid volgens DIN 8075 blad 1.
- **PVC** vlakke platen, dik 3 mm, kleur roodbruin. Materiaal eigenschappen volgens DIN 8061, chemische bestendigheid volgens DIN 8061 blad 1.



## Meer weten?

De Jongh Pipesystems biedt voor nagenoeg alle praktijkproblemen een passende oplossing. **Daag ons uit!**

Ook bij calamiteiten kunt u rekenen op onze snelle service en optimale begeleiding.



De **Jongh**

**PIPESYSTEMS B.V.**

Industrieterrein Dintelmond  
1e Februariweg 9 - 4794 SM Heijningen  
T 00 31 (0)167 521 739  
E [info@dejonghpipesystems.nl](mailto:info@dejonghpipesystems.nl)

Het vertrouwde adres  
voor een gas- en waterdicht  
leidingnet

[www.dejonghpipesystems.nl](http://www.dejonghpipesystems.nl)